



# Bujes QD Cortos

Disponibles en inventario



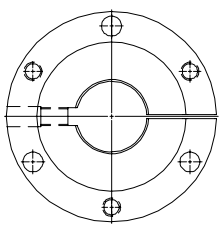
- Amplia oferta: Los **bujes QD cortos** de Martin se encuentran en nuestra extensa línea de bujes **QD, Taper** y **MST**.
- Listos para satisfacer las exigencias de la industria de transportadores, dondequiera que las mazas cortas de una polea transportadora requieran un **buje QD corto**.
- Para los tamaños de eje más comunes.
- Disponibles en inventario

Conozca más acerca de Martin y de Transmisión de Potencia y Manejo de Materiales:

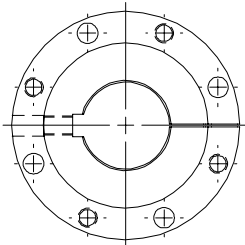
[martinsprocket.com](http://martinsprocket.com) • +52 (722) 276 0800

# Bujes QD Cortos

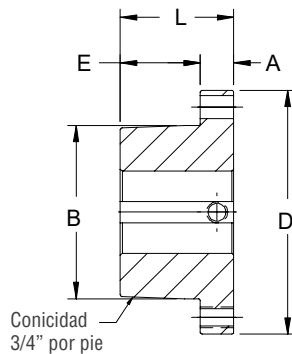
Buje	Dimensiones (pulgadas)						Tornillos Requeridos	Tamaño de Opresores
	A	B	D	E	L	Círculo de Barrenos		
JS	1.00	5.1484	7.25	2.38	3.38	6.25	5/8 x 2-1/2 (3)	5/8
MS	1.19	6.5000	9.00	3.62	4.81	7.88	3/4 x 3 (4)	3/4
NS	1.50	7.0000	10.00	4.50	6.00	8.50	7/8 x 3-1/2 (4)	3/4
PS	1.50	8.2500	11.75	5.00	6.50	10.00	1 x 4 (4)	7/8
WS	1.75	10.4370	15.00	5.50	7.25	12.75	1-1/8 x 5 (4)	1



Bujes:  
JS



Bujes:  
MS a WS



Los bujes QD cortos de Martin son adecuados para usarse en transportadores de banda en donde las mazas cortas de las poleas del transportador requieren este tipo de buje QD.

Buje	Barrenos	Cuñero	Peso lbs (aprox.)
JS	2-7/16	5/8 x 5/16	19
	2-15/16	3/4 x 3/8	17
	3-7/16	7/8 x 7/16	15
	3-1/2		15
	3-15/16	1 x 1/8	13
	4-7/16		10
MS	3-7/16	7/8 x 7/16	38
	3-1/2		37
	3-15/16	1 x 1/2	34
	4-7/16		30
	4-15/16	1-1/4 x 1/4	26
	5-7/16		21
	5-1/2		20
NS	3-15/16	1 x 1/2	54
	4-7/16		49
	4-15/16	1-1/4 x 5/8	43
	5-7/16	1-1/4 x 1/4	38
	5-1/2		37
	5-15/16	1-1/2 x 1/4	31
	6		30
PS	4-15/16	1-1/4 x 5/8	76
	5-7/16		70
	5-15/16	1-1/2 x 3/4	62
	6	1-1/2 x 1/4	62
	6-7/16		55
	6-1/2	1-3/4 x 1/8	54
	6-15/16		47
	7		45
WS	5-7/16	1-1/4 x 5/8	154
	5-15/16	1-1/2 x 3/4	145
	6		144
	6-7/16		136
	6-1/2		135
	6-15/16	1-3/4 x 3/4	126
	7		125
	7-1/2		114
	7-15/16	2 x 1/4	106
	8		105
	8-7/16		94
	8-1/2		93

Todas las dimensiones están en pulgadas, a menos que se especifique lo contrario.

Conozca más acerca de Martin y de Transmisión de Potencia y Manejo de Materiales:  
[martinsprocket.com](http://martinsprocket.com) • +52 (722) 276 0800